

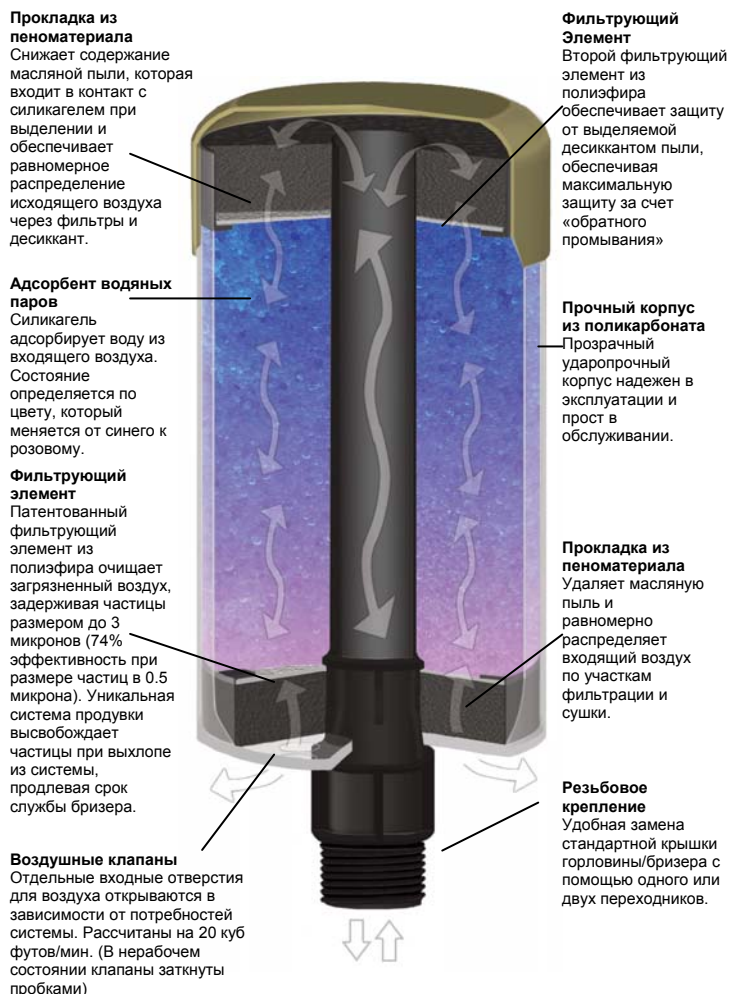
Одноразовые бризеры

Простая и эффективная защита смазочных материалов



Одноразовые бризеры с влагопоглощением

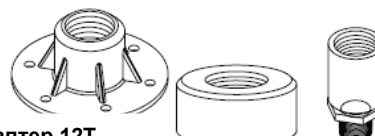
- Прочный корпус из поликарбонатного пластика
- Реверсивный контролируемый воздушный поток
- Многоступенчатый процесс фильтрации
- Поглощение водяных паров
- Цветовой индикатор для удобного контроля за состоянием системы



СТАНДАРТНЫЙ ОДНОРАЗОВЫЙ БРИЗЕР

Модель №	DC-2	DC-3	DC-4
Габариты (высота x диаметр, см)	11,4 x 10,2	16,5 x 10,2	21,6 x 10,2
Площадь фильтрации (см ² на фильтр)	25,4	25,4	25,4
Количество силикагеля (кг)	0,45	0,68	0,91
Объем удержанной воды (л)	0,18	0,27	0,36
Объем блокированной воды (л)	0,65	1,15	1,6
Диапазон рабочей темп. (°C)	-50 to +100	-50 to +100	-50 to +100
Макс. расход воды (л/мин при 70 мбар)	600	600	600
Десикконт	Силикагель	Силикагель	Силикагель
Фильтрация (μ абсолют)	3	3	3
Размер соединения	1-дюймовая стандартная резьба	1-дюймовая стандартная резьба	1-дюймовая стандартная резьба

Деталь	Материал
Корпус и крышка	Поликарбонат
Материал фильтра	Дакрон
Прокладка	Пенополиуретан
Десикконт	Силикагель
Трубка	Нейлон
Резьбовое соединение	Нейлон



Адаптер 12Т,
902120, или
937546

Адаптер 15Т,
902121, или
937463

Адаптер 17Т (3/4")
(Адаптер 10 не нужен)

	Маркировка	Резьба	Модель №
Метод 1	Фланец		DC 12*
Метод 2	Резьбовой переходник	3/4"	DC 17*
Метод 3	Штыковой штифт		DC 15*

Бризеры DES-CASE соответствуют европейскому стандарту **REACH**

(действительны с июня 2007 г.)

Бризеры DES-CASE предназначены для защиты таких смазываемых емкостей, как коробки передач, гидравлические узлы, электрические трансформаторы и емкости с химикатами.



DES-CASE Europe sarl
23 Allée VALENTIN, 33470 GUJAN
MESTRAS, FRANCE
Phone: (33) (0)557 730 408
Fax: (33) (0)557 730 409



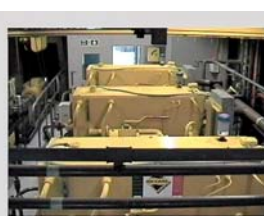
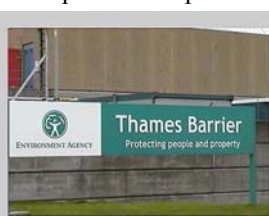
Области применения бризеров DES-CASE

Река

Морское побережье

Канал

Ветряная турбина



Коробки передач, электрические трансформаторы, аэропорты и гидравлические емкости



Правила эксплуатации бризеров DES-CASE

По возможности, используйте бризеры DES-CASE в гидравлических емкостях или коробках передач с сухим, новым или чистым смазочным материалом. Это позволит максимально эффективно использовать бризер с (по данным практического использования в Европе, замена бризеров производится, как правило, каждые 12-14 месяцев). По мере использования фильтра, бризеры DES-CASE меняют окраску от синего к розовому в направлении снизу вверх. Изменение цвета в направлении сверху вниз означает повышенное содержание влажности в емкости.

При использовании на загрязненном смазочном материале, бризер DES-CASE поможет очистить емкость или коробку передач, но это может привести к сокращению срока службы первого бризера до 2 месяцев или менее того. Мы рекомендуем проверять бризеры еженедельно в течение двух первых месяцев. Если бризер прослужил два месяца без изменения цвета, то, вполне вероятно, он сможет прослужить целый год без замены.

В нижней части бризеров открывайте только необходимое количество отверстий воздухозаборника:

- В коробках передач или гидравлических системах, где имеются равномерные температурные изменения, открывайте только 2 (два) отверстия воздухозаборника (на 180°).
- В гидравлических емкостях с цилиндрами: открывайте правильное количество отверстий воздухозаборника (см. ниже).

Вытяните синюю крышку, закрывающую отверстие трубки, и, прежде чем устанавливать бризер на место, вставьте его в соответствующий переходник.



Воздушный поток	Коробки передач	Подача гидронасоса	Кол-во открываемых отверстий воздухозаборника	Потеря давления
0 to 150 л/мин	Открыть 2 отверстия	150 л/мин	2 (при 180°)	20 мбар
150 to 300 л/мин	Открыть 2 отверстия	300 л/мин	4 (при 180°)	35 мбар
300 to 450 л/мин	Открыть 2 отверстия	450 л/мин	6 (при 180°)	40 мбар
450 to 600 л/мин	Открыть 2 отверстия	600 л/мин	8	70 мбар

Обслуживание: Замените бризер, как только цвет его корпуса станет розовым (или белым по истечении продолжительного времени использования).

Утилизация: К сроку замены бризера DES-CASE в нем накопятся масляные испарения, и его утилизация должна проводиться в соответствии с правилами утилизации подобного рода материалов, таких, например, как пропитанная маслом ветошь и бумага или пластиковые патроны со смазкой.

Охрана здоровья и безопасность: Поскольку в устройстве содержится определенное количество масла, то, в случае необходимости, выполняйте процедуры, предусмотренные паспортом безопасности материала.

Классификация по размеру:

DC2	Коробки передач менее 600 литров* или гидравлические емкости менее 190 литров*
DC3	Коробки передач менее 2000 литров* или гидравлические емкости менее 800 литров*
DC4	Коробки передач менее 4000 liters* или гидравлические емкости менее 2500 liters*
	*Общий внешний объем емкости или коробки передач

ПРОДУКЦИЯ DESCASE EUROPE DC2, DC3 и DC4 ПРОИЗВОДИТСЯ В СООТВЕТСТВИИ со СТАНДАРТОМ REACH